



Utrdite svojo pozicijo na slovenskem kadrovskem zemljevidu!

SEJEM MOJE DELO

23. in 24. november 2011 (sreda, četrtek); Gospodarsko razstavišče, Ljubljana

Gospodarsko razstavišče v Ljubljani bo 23. in 24. novembra 2011 za dva dni postalo središče povpraševanja in ponudbe privlačnih delodajalcev in sposobnih kandidatov.

Že devetič bomo povezali najboljše delodajalce z 12.000+ zaposljivimi posamezniki.

Na dosedanjih sejmih MOJE DELO in KARIERA smo gostili že:

- **255 slovenskih in tujih podjetij**, ki so se predstavljala kot dobri delodajalci in zbirala kandidate za zaposlitev v njihovem podjetju.
- **44 Veličastnih karieristov**, poslovnežev, športnikov, estradnikov, ki so udeležencem zaupali skrivnosti svojega uspeha.
- **151 predavateljev**, ki so slušateljem predstavili karierne nasvete oz. možnosti za zaposlitev v njihovem podjetju.
- **86.000 obiskovalcev**, ki so spoznavali nove karierne priložnosti in prejeli nasvete top karieristov.

Organizator sejma:



MojeDelo.com
Izberi prihodnost

Partner:

GR inženiring d.o.o.

Za več informacij o stojnicah, paketih sodelovanja in sponzorskih paketih pokličite ☎ **080 1335** ali pišite na ✉ **sejem@mojedelo.com, www.kariernisejem.com**



Postavite dobre temelje za izjemne sodelavce v prihodnosti s sodelovanjem vašega podjetja na sejmu MOJE DELO!

Dobri sodelavci so dragocen kapital podjetij in že od nekdaj je njihovo zaposlovanje eden večjih izzivov za podjetja. Med gospodarsko krizo se je trg dela precej spremenil; na trgu je veliko več (dobrih) kandidatov, kot pred nekaj leti. Kljub temu pa zdaj ni nič lažje najti dobrega sodelavca. Izkoristite situacijo, predstavite se na sejmu MOJE DELO kot privlačen delodajalec in pritegnite najboljše kadre na trgu dela!

Katera podjetja sodijo na karierni sejem?

1. Podjetja, ki boste v naslednjem letu zaposlovala oz. angažirala nove sodelavce.

Močno predsejmsko promocijo izkoristite za dvigovanje svojega ugleda med kandidati, na sejmu pa zberite obsežno bazo potencialnih novih sodelavcev, s katerimi boste stopili v kontakt, ko boste želeli zapolniti novo delovno mesto. Postopek zaposlitve bo tako hitrejši, saj boste vse kandidate že poznali, predvsem pa tudi veliko cenejši, saj boste bazo nekaj 100 življenjepisov zanimivih posameznikov izkoristili za kontaktiranje ustreznega brez objave oglasa.

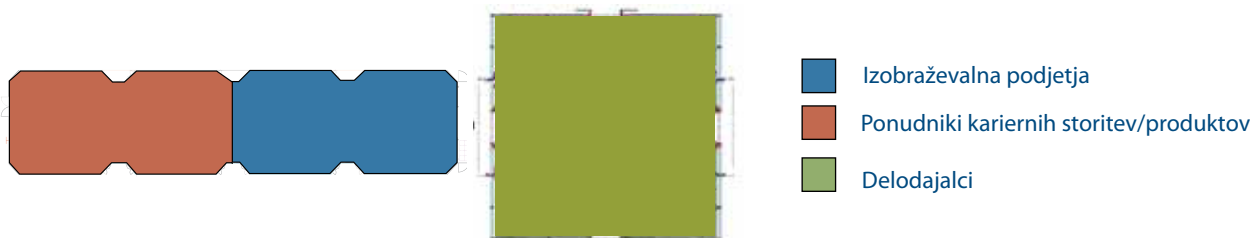
2. Podjetja, ki se zavedate pomena stalne komunikacije s trgom dela.

Zagotovo boste v prihodnosti potrebovali nove sodelavce. Da boste pritegnili najboljše, je pomembno, da vas ti vidijo kot dobrega delodajalca. Če želite prepričati najboljše, morate na svojem ugledu delati ves čas. Aktivno večmesečno promocijo pred sejmom (tisk in internet) ter nastop na sejmu lahko izkoristite za gradnjo ugleda podjetja in za komunikacijo z bodočimi sodelavci.

3. Podjetja, ki želite doseči ciljno skupino karierno usmerjenih posameznikov.

Karierni sejem je mesto, kjer se zbere več kot 12.000 obiskovalcev, ki želijo napredovati v svoji karieri in življenju. Če organizirate izobraževanja ali prodajate prenosnike, knjige ali poslovna oblačila, verjetno ciljate na ljudi, ki dajo nekaj nase in na svoj položaj na trgu. Ulovite jih na enem mestu in v trenutku, ko razmišljajo o svoji (boljši) prihodnosti.

Sodite med podjetja, ki želijo zaposlovati najboljše kadre? Potem sodite na deveti karierni sejem v organizaciji MojeDelo.com! Vrnite se na slovenski kadrovski zemljevid!



Mag. Nina Šab, Gospodarska zbornica Dolenjske in Bele krajine

»Karierni sejem MOJE DELO je tradicionalen in prepoznaven v Sloveniji kot zaposlitveni sejem. Gospodarska zbornica Dolenjske in Bele krajine je na tem sejmu letos nastopila drugič v zasedbi 7 podjetij in kljub težkim časom se je sejem MOJE DELO tudi letos odvil dobro. Sporočilo, ki ga delodajalec z nastopom na sejmu MOJE DELO da okoli v današnjih časih, je: »Verjamejo v svoj obstoj, razvoj in konkurenčnost na trgu, zato smo se odločili za nastop na sejmu MOJE DELO. Za dober kader so vrata pri nas vedno odprta. Nastop na sejmu je le ena od oblik, kako se lahko spoznamo.«

Veronika Ermenc, Skupina Viator & Vektor d.d.

»Sejem je res izziv za delodajalce, ker imajo možnost v zelo kratkem času pridobiti poglobljen pogled na trg delovne sile in se srečati s kvalitetnimi kadri. Nastop na sejmu je pomemben iz dolgoročne perspektive, ker si tu ustvarjamo bazo, ki zmanjšuje stroške in skrajšuje čas kadrovanja.«

Mojca Emeršič, Ernst & Young d.o.o.

»Zadovoljni smo z odzivom, saj mladi namenoma prihajajo na sejem, da obiščejo prav našo stojnico. Iz te baze smo odkrili nekaj zelo perspektivnih in kvalitetnih kandidatov, tako da jim bomo zagotovo upoštevali pri naših prihodnjih kadrovskih ciljih.«

Barbara Luckmann Jagodič, IBM Slovenija d.o.o.

»Želeli smo se predstaviti širši javnosti, tako iskalcem zaposlitve kot tudi zaposlenim, prav tako pa smo želeli spoznati, kakšni kadri so na trgu dela, kaj si želijo in tudi kaj pričakujejo od delodajalcev. Kvaliteta sejma, z vsemi spremljevalnimi aktivnostmi, je prava stvar za naš prostor in trg dela.«

Mateja Grajar, EURES svetovalka

»Hvala vsem za pomoč pri pripravi in organizaciji sejma MOJE DELO 2010. Prav vsi EURES svetovalci iz tujine so izpostavili dobro organizacijo, prijeten ambient v dvorani sejma in topel sprejem v Sloveniji, kar je zasluga prav vseh nas. Hvala še enkrat vsem za sodelovanje!«

Možnosti predstavitve na sejmu MOJE DELO:

➤ Predstavitve podjetja kot delodajalca (razstavni prostor v ustreznem sklopu)

Blagovna znamka podjetja kot delodajalca je v današnjih časih pomembna bolj kot kdajkoli. Predstavite se kot privlačen delodajalec profilm, ki so vam zanimivi, in si tako olajšajte pridobivanje novih kandidatov v prihodnje. Zakupite samostojno razstavno površino in se predstavite na tipsko opremljenem razstavnem prostoru ali z lastno stojnico.

➤ Predstavitve ponudnika izobraževanj ali MBA programov (razstavni prostor v ustreznem sklopu)

Karierno usmerjeni posamezniki, ki bodo obiskali sejem, so odlična ciljna skupina za predstavitve možnosti dodatnega izobraževanja, saj se zavedajo pomena gradnje svojega profila za pridobitev boljše zaposlitve. Predstavite jim možnosti za dodatno izobraževanje, MBA programe, tečaje in seminarje, usposabljanja, pridobivanje certifikatov in izpitov, kar jim še poveča možnosti za dobro zaposlitev.

➤ Nastop v parku kariernih produktov (razstavni prostor v ustreznem sklopu)

Ste ponudnik produktov ali storitev, ki jih potrebujejo ali uporabljajo karierno usmerjeni posamezniki? Bi se želeli predstaviti najbolj perspektivni ciljni skupini ljudi, ki imajo najboljše potencialne za uspeh v življenju? Predstavite jim strokovno literaturo, finančne, investicijske in zavarovalne produkte, pripomočke, ki jih taki ljudje želijo bolje spoznati in uporabljati, ponudbo turističnih paketov in drugih paketov za sprostitev.

➤ Kot pokrovitelj največje karierni prireditve v Sloveniji

Bi želeli dogodek še dodatno podpreti in si zagotoviti še večjo vidnost? Na podlagi vaših ciljev in storitve / produkta, ki bi jo / ga želeli predstaviti ciljni skupini, vam bomo pripravili sponzorski paket, ki bo dosegel to, kar želite. Na naslednji strani je predstavljenih nekaj osnovnih promocijskih poti za sponzorje, piko na i pa bomo dodali po vaši meri.

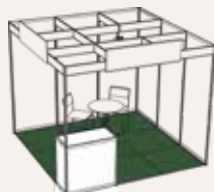
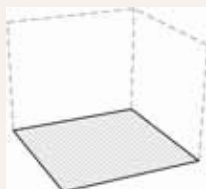
Cenik razstavnih prostorov na sejmu MOJE DELO

Velikost razstavnega prostora	neopremljen razstavni prostor*1	tipsko opremljena stojnica*2
9 m ²	1.650 EUR+DDV	2.250 EUR+DDV
12 m ²	2.200 EUR+DDV	2.800 EUR+DDV
15 m ²	2.750 EUR+DDV	3.500 EUR+DDV
16 m ²	3.000 EUR+DDV	3.750 EUR+DDV
18 m ²	3.300 EUR+DDV	4.200 EUR+DDV
20 m ²	3.650 EUR+DDV	4.700 EUR+DDV
24 m ²	4.600 EUR+DDV	5.850 EUR+DDV
27 m ²	4.950 EUR+DDV	6.300 EUR+DDV
30 m ²	5.500 EUR+DDV	7.000 EUR+DDV

Z zakupom razstavnega prostora prejmete naslednje storitve:

- Zakup razstavnega prostora ustrežne velikosti oz. tipsko opremljena stojnica na Sejmu MOJE DELO.
- Podrobna predstavitev podjetja na spletni strani sejma (od junija naprej) www.kariernisejem.com.
- Osnovna predstavitev podjetja v sejemskih prilogah dnevnih časopisov v tednu pred sejmom.
- Zbiranje prijav na zaposlitvene intervjuje in zbiranje življenjepisov preko spletne strani sejma.
- Vključitev na Zemljevid sejma – vaša lokacija stojnice in kateri kandidati vas zanimajo.
- Navedba podjetja in predstavitev kadrovskega potreb v sejemskem vodniku na polovici strani (9 do 20m²) oz. na celi strani (vključno 20m² in več).

Primer 9m² razstavnega prostora (3*3 m)



*1 Neopremljen razstavni prostor je popolnoma prazen prostor (tudi brez talne obloge in sten), kamor postavite lastno stojnico.

*2 Tipsko opremljena stojnica vsebuje predelne stene in talno oblogo, tipski napis razstavljalca, mizo, stole in pult, barske stole in koš za smeti (količina opreme je odvisna od kvadrature stojnice).

Dodatno opremo (električne, internet priključke, mize, pulte, stole ipd.), ki jo boste potrebovali na stojnici in ni vključena v tipsko opremo, si lahko zagotovite preko posebne naročilnice, ki jo boste našli v tehničnem katalogu.

Za ponudbo, ki bo čimbolje ustregla vašim potrebam po predstavitvi, pokličite svojega svetovalca na 080 1335 ali pa nam pišite na sejem@mojedelo.com in pripravili vam bomo najboljšo možno ponudbo.



Pokrovitelji sejma MOJE DELO

Generalni pokrovitelj sejma in drugi sponzorski paketi

Z **generalnim pokroviteljstvom** dogodka boste zagotovo najbolj viden razstavljalet in najbolj prepoznaven zaposlovalet v jeseni 2011. Prednostna promocija v času pred sejmom, največji razstavljalni prostor na sejmu – kar 120 m² in veliko oglasnih mest na sejmu (dvorani A in C, Avla, Ploščad) bodo pripomogli k temu, da vas zagotovo ne bo spregledal niti eden obiskovalec sejma. Generalno sponzorstvo je ekskluzivno, omogočimo ga lahko le enemu podjetju.

Ostale pakete pokroviteljev vam bomo pripravili po vaši meri. Glede na to, kdo je vaša ciljna skupina in kaj bi želeli s sponzorstvom doseči, vam bomo pripravili predlog, ki bo zadostil vašim ciljem. V izhodišče navajamo nekaj možnih sponzorstev:

- **Pokrovitelj obiskovalcev.** Predstavite se jim kot nekdo, ki aktivno podpira možnosti za dobro zaposlitev vsem Slovcem in ki jim je omogočil brezplačno udeležbo na kariernem sejmu.
- **Pokrovitelj delodajalcev.** Odločite se za aktivno komunikacijo s potencialnimi in potrjenimi razstavljalci ter povečajte prepoznavnost vaše blagovne znamke in HR produktov / storitev ciljni skupini.
- **Pokrovitelj izobraževanja / MBA sponzor.** Izstopajte med vsemi ponudniki izobraževanja in MBA programov, ki se bodo predstavili na sejmu.
- **Pokrovitelj chill outa.** Vsak karierist potrebuje sprostitve. Kot pokrovitelj chill outa se boste predstavili kot tisti, h kateremu se zatečejo utrujeni od dela, željni sprostitve telesa in duha.
- **Styling pokrovitelj.** Predstavite svojo kolekcijo oblačil za uspeh in bodite tisti, ki dodajate sejmu glamur.
- **Pokrovitelj pogostitve.** Pridobite ekskluzivno možnost prodaje hrane in pijače razstavljalcem in obiskovalcem sejma.
- **IT pokrovitelj, pokrovitelj prevozov, medijski pokrovitelj, pokrovitelj akreditacij in drugi** – sporočite nam vaše cilje na sejem@mojedelo.com in po meri vam bomo pripravili sponzorski paket.

Pokrovitelje bomo promovirali!

Poleg glavne niti predstavitve, ki jo pripravimo po meri posameznega sponzorskega paketa, pokrovitelji prejmete tudi promocijski prostor v vseh sejemskih materialih. Spodaj so naštetni samo promocijski kanali, v katere bomo vključevali vse pokrovitelje, podrobnejše predstavitve in natančno specifikacijo storitev, ki jih prejme posamezni pokrovitelj, pa vam bomo poslali na povpraševanje.

Pred sejmom:

- Karierna (sejemska) priloga v dnevnikih časopisih (150.000 izvodov).
- Spletna stran www.kariernisejem.com (logotipi pokrovitelja na vseh straneh).
- Logotip na tiskanih oglasih sejma.
- Logotip na jumbo plakatih za sejem.
- Logotip na plakatih sejma.
- Logotip v letakih za sejem.
- Logotip v e-sporočilih za sejem.
- Promocija v sejemskih e-sporočilih.
- Oglaševanje s spletnimi pasicami.

Na sejmu:

- Oglas v Sejemskem vodniku.
- Logotip na zemljevidu sejma.
- Logotip na urnikih na sejmu.
- Logotip na tabli z zahvalo pokroviteljem.
- Logotip na anketnih listih na predavanjih.
- Logotip na letakih za nagradno igro.
- Najave po ozvočenju.

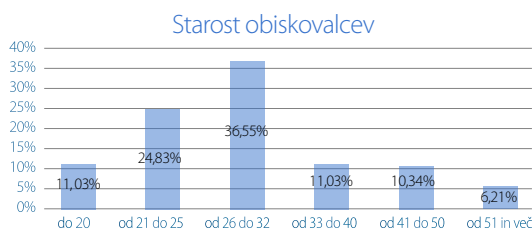
Po sejmu:

- Logotip v poslanih zahvalah sodelujočim.
- Logotip in zahvala na spletni strani sejma po prireditvi.

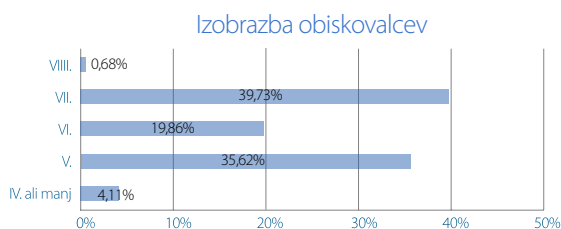
Za podrobnejše predstavitve sponzorskih paketov in cene nam pišite na sejem@mojedelo.com ali nas pokličite na 080 1335.

O obiskovalcih sejma MOJE DELO

Kar dve tretjini obiskovalcev kot glavni razlog za obisk sejma navajata iskanje zaposlitve, približno polovica pa jih obišče sejem tudi zaradi kariernih predavanj. Največ obiskovalcev bi na prihodnjih sejmih poslušalo predstavitve podjetij in prostih delovnih mest. Prav tako sta zanimivi temi nasveti za iskanje zaposlitve in razvoj kariere.



Največ obiskovalcev je v starostnem razredu od 26 do 32 let, približno četrtnina pa je starih od 21 do 25 let. Okoli 10% obiskovalcev je mlajših od 20 let, ter dobrih 20% starih od 33 do 50 let, kar 6% pa jih je starejših od 51 let.



Največ, kar 40% obiskovalcev ima zaključeno VII. stopnjo izobrazbe, le slabih 5% obiskovalcev ima VI. ali nižjo stopnjo izobrazbe.

Projekt Sejem MOJE DELO je veliko več kot samo sejem...

... bodite del njega tudi vi!

Sejemska prireditev MOJE DELO je največji karierni dogodek v Sloveniji. Na njem vsako leto gostimo najbolj privlačne slovenske in tuje delodajalce, izobraževalna podjetja in druge ponudnike produktov in storitev, ki jih karierist potrebuje. Ker sodite mednje, sodite na MOJE DELO/11!

Sodelovanje pomeni:

- **Večmesečna komunikacija s trgom dela** – s pomočjo sejemske spletne strani s predstavitvami vseh sodelujočih podjetij (ki bo aktivna že poleti) in kariernih prilog v dnevnih časopisih, ki izidejo v tednu pred sejmom, boste dosegli ustrezne profile in z njimi navezali stik preden vas drugi prehitijo.
- **Povezovanje kandidatov in podjetij** – preko sejemske spletne strani bo možno vnaprejšnje zbiranje kandidatov in dogovarjanje intervjujev z njimi, vaše iskane profile pa bomo z ikonami predstavljali na spletni strani, v tisku in na samem dogodku ter vam tako zagotovili čimbolj ustrezne obiskovalce.
- **Idealna priložnost za gradnjo vaše blagovne znamke delodajalca** – na sejmu po izkušnjah iz preteklih let pričakujemo od 12.000 do 17.000 obiskovalcev, vsaj še nekajkrat toliko jih bomo dosegli s prilogami, v katerih vas predstavljamo – zagotovo najboljša priložnost, da se predstavite kot privlačen delodajalec in si s tem zagotovite boljše kandidate, ko jih boste potrebovali.

Sejemska prireditev bo odmevna! Zaradi vas, ki boste soustvarjali prireditev, jo bo obiskalo okoli 12.000 karierno usmerjenih posameznikov!

Karierni sejem je **paradni projekt podjetja Moje delo d.o.o.**, zato bomo tudi letos poskrbeli za močno promocijo dogodka in pritegnili **okoli 12.000 karierno usmerjenih posameznikov**, ki bodo obiskali vaše stojnice.

Nekatera izmed pomembnejših orodij promocije dogodka:

- Uradna **spletna stran sejma** kariernisejem.com s predstavitvami vseh sodelujočih podjetij.
- Močna promocija sejma na **MojeDelo.com**, najbolj obiskanem slovenskem portalu za iskanje zaposlitve in gradnjo kariere.
- Neposredna promocija sejma **po elektronski pošti** več kot 180.000 uporabnikom portala MojeDelo.com.
- 150.000 izvodov **sejemske priloge** Moje Delo v dnevnih časopisih s predstavitvami sodelujočih podjetij.
- 12.000 **sejemskih vodnikov** s podrobnimi predstavitvami sodelujočih podjetij.
- Drugo oglaševanje sejma v tisku, na jumbo plakatih, plakatih po večjih mestih, na radiu, televiziji in na internetu.

Le malokateri posameznik bo izpustil priložnost, da obiše sejem, poskrbi za svoj karierni profil in izbere boljše prihodnost. Največ pa povedo spodnja mnenja iz prve roke obiskovalcev prejšnjih let.



»Sejem je super priložnost, da obišem najbolj zanimive delodajalce in z njimi opraviš zaposlitveni razgovor, ali pa jim vsaj pustim svoj življenjepis.«

Jan, Domžale, 21 let



»Pridem vsako leto, predvsem zaradi predavanj. Vedno pa grem tudi malo po stojnicah, da vidim, kaj je novega.«

Dane, Ljubljana, 36 let



»Tukaj sem zaradi iskanja informacij in priložnosti. Obiskovalec, ki je dovolj ciljno usmerjen, lahko na takšnem sejmu marsikaj doseže.«

Simona, Ljubljana, 32 let

»Najboljše mi je, da sem lahko dobila nasvete za življenjepis, ki sem ga takoj nesla na nekaj stojnic. Za rezultate bom morala še počakati, vendar občutek je dober.«

Nives, Ljubljana, 20 let

»Prvič sem tu. Tu je čudovito, pester izbor delodajalcev, programov, razna izobraževanja. Bila sem skoraj na vseh predavanjih, pa tudi ogromno delodajalcev sem spoznala vmes, tako da sem zadovoljna. Jutri pridem še enkrat!«

Mateja, Celje, 27 let





Sejem MOJE DELO je namenjen vsem, ki se želijo predstaviti karierno usmerjenim posameznikom:

- Podjetjem, ki se zavedajo, da si bodo samo s stalno komunikacijo s trgom dela ustvarila sloves dobrega delodajalca. In dobri delodajalci pritegnejo najboljše kandidate!
- Izobraževalnim podjetjem, ki ponujajo orodja, da si posamezniki pridobijo še več znanja in tako postanejo boljši kandidati za dobra delovna mesta.
- Ponudnikom kariernih storitev in produktov, ki imajo na sejmu edinstveno priložnost, da se predstavijo svoji ciljni skupini.

Pomembni datumi sejemske prireditve MOJE DELO/11

Oddaja informacij o podjetju za predstavitev na spletu

Takoj po potrditvi sodelovanja prejmete obrazec za predstavitev vašega podjetja, ki nam omogoča objavo na spletni strani in v sejmskih tiskovinah – izpolnjenega nam čimprej vrnite, da si zagotovite daljšo predstavitev svoji ciljni skupini. Informacije bomo objavili na spletu najkasneje konec julija oz. v roku 2 dni od prejema obrazca.

Rok za potrditev sponzorskih paketov s prisotnostjo v vseh promocijskih materialih	1.9.
Zadnji rok za oddajo podatkov o podjetju za uvrstitev v sejmske priloge	20.10.
Zadnji rok za oddajo podatkov o podjetju za uvrstitev v sejmski vodnik	2.11.
Srečanje z vsemi sodelujočimi	25.10.-10.11.
Rok za potrditev sodelovanja razstavljalca ali sponzorja	1.11.
Rok za oddajo naročil dodatne opreme iz tehničnega kataloga	15.11.
Rok za plačilo razstavnega prostora in dodatnih naročil	20.11.
Sejem	23. in 24. 11.

Organizator in izvajalec

Moje delo d.o.o.

Litostrojska 44c, SI-1000 Ljubljana

T: +386 1 51 35 700

F: +386 1 51 35 729

M: sejem@mojedelo.com

W: www.mojedelo.com

Tehnična izvedba

GR Inženiring d.o.o.

Dunajska cesta 10, SI-1000 Ljubljana

T: +386 1 300 26 00

F: +386 1 300 26 48

M: info@gr-i.si

W: www.gr-i.si



O organizatorju sejma MOJE DELO

Moje delo d.o.o. je največji slovenski ponudnik kariernih produktov in storitev oglaševanja kadrovskih potreb.

Upravljamo zaposlitveni portal MojeDelo.com, izdajamo karierne, zaposlitvene in HR priročnike. Karierno usmerjenim kandidatom pomagamo s profesionalno pripravljenimi življenjepisi, psihometričnimi testiranjmi in jim svetujemo na poti do zaposlitve.

Podjetjem omogočamo preprosto in hitro objavo zaposlitvenih potreb ter učinkovito administriranje prijav nanje. MojeDelo.com vam prihrani čas in vam zagotavlja boljši efekt zaposlovanja in to kar 80% ceneje, kot drugi mediji. Vsako leto organiziramo tudi karierni sejem, na katerem povezujemo privlačne delodajalce z najustreznejšimi kandidati za zaposlitev.

Kontakti	odgovornost	telefon	e-pošta
Nastja Slak	vodja projekta	041 896 961	nastja.slak@mojedelo.com
Daša Vrečič	koordinatorka razstave	041 209 862	dasa.vrecic@mojedelo.com
Maja Radišek	koordinatorka predavanj	031 433 116	maja.radisek@mojedelo.com
Aleš Zaletel	vodja prodaje	031 458 840	ales.zaletel@mojedelo.com

PRIJAVA IN POGODBA

Sejem: Moje Delo 2011

Termin: 23. in 24. december 2011

Organizator in izvajalec
Moje delo d.o.o.
Litostrojska 44c, SI-1000 Ljubljana
T: +386 1 51 35 700
F: +386 1 51 35 729
M: sejem@mojedelo.com
W: www.kariernisejem.com



1/ Klasifikacija razstavljalca

A
Sponsor

B
Sekcija delodajalci
(ponudnik zaposlitev)

C
Sekcija izobraževanja
(ponudnik izobraževanj)

D
Ponudnik kariernih
produktov / storitev

2/ Podatki o razstavljalcu

Naziv organizacije	<input type="text"/>	Odgovorna oseba	<input type="text"/>
Ulica in hišna številka	<input type="text"/>	TRR, banka	<input type="text"/>
Poštna številka in kraj	<input type="text"/>	Davčna številka	<input type="text"/>
Kontaktna oseba	<input type="text"/>	Telefon kontaktne osebe	<input type="text"/>
E-naslov kontaktne osebe	<input type="text"/>	GSM kontaktne osebe	<input type="text"/>

3/ Podatki o razstavnem prostoru

Naročamo: Razstavni prostor v velikosti _____ m²

- Tipska postavitev Neopremljen prostor

Označite zeleni tip stojnice

(v primeru predhodne zasedenosti vas po e-pošti obvestimo o možnem razstavnem prostoru, če nimate preferenc o tipu razstavnega prostora, pustite neoznačeno in vam ga bomo dodelili mi)

- | | | | |
|--|---|---|--|
| <input type="checkbox"/> Prostor v nizu
(1 odprta stranica) | <input type="checkbox"/> Kotni prostor
(2 odprti stranici) | <input type="checkbox"/> Čelni prostor
(3 odprte stranice) | <input type="checkbox"/> Otok
(4 odprte stranice) |
|--|---|---|--|

4/ Podatki o predavanju

- V sklopu našega nastopa na kariernem sejmu želimo izvesti predavanje o kariernih možnostih v našem podjetju (45 min)

Naslov predavanja _____

Ime in priimek predavatelja _____

Funkcija predavatelja v podjetju _____

Kontaktna oseba za predavanje _____

- Predavanja ne želimo

S podpisom jamčimo za pravilnost podatkov in hkrati potrjujemo, da smo seznanjeni s pogoji sodelovanja, navedenimi na hrbtni strani te prijave in na spletni strani www.kariernisejem.com, in jih nepreklicno priznavamo in sprejemamo.

Kraj in datum:

(žig)

Podpis:

Pogoji sodelovanja



1. SPLOŠNE DOLOČBE

Prijava je hkrati pravno zavezujoča in nepreklicna pogodba. Izpolni jo razstavljalet (sodelujoče podjetje na prireditvi oz. njegovi zaposleni) in jo pravočasno pošlje na naslov organizatorja sejma (Moje delo d.o.o., Litostrojska 44c, 1000 Ljubljana). Prijav s pridržki organizator ne bo upošteval. Cene razstavljanja, ki veljajo po pogodbi, so v evrih in ne vključujejo DDV-ja. S podpisom te prijave in pogodbe razstavljalet priznava in sprejema pogoje razstavljanja. Razstavljalet se obveže, da se bo držal rokov prijave in oddaje podatkov o podjetju.

Definicija ključnih izrazov:

- Organizator sejma je podjetje Moje delo d.o.o.
- Razstavljalet je oseba ali podjetje (vključno z njegovimi predstavniki), ki mu je dodeljen razstavni prostor.
- Razstavni prostor je lahko opremljen razstavni prostor, ki ga daje v najem organizator, ali pa samo dogovorjen neopremljen prostor za razstavljanje, ki ga opremi razstavljalet v lastni režiji.
- Pooblaščen izvajalci so osebe in podjetja, ki jih je najel organizator za postavitev, sestavljanje ali opremljanje razstavnih prostorov, oziroma za opravljanje drugih storitev.

Splošni pogoji opredeljujejo razmerja med razstavljalcem in organizatorjem sejma glede sodelovanja, medsebojnih finančnih obveznosti, poravnavi kakršnekoli škode in podobnega v zvezi s sejmom. So sestavni del pogodbe o udeležbi na sejmju. Če nastopi situacija, ki je splošni pogoji ne predvidevajo, se uporabljajo dobri poslovni običaji.



2. DODELITEV RAZSTAVNEGA PROSTORA

Na prireditvi lahko sodelujejo domači in tuji razstavljalci, katerih nastop ustreza temi prireditve. O pripustitvi razstavljalca na prireditev, o dodelitvi razstavnega prostora in morebitni premostitvi razstavljalcev odloča organizator, ki razporeja razstavni prostor v najboljšem interesu prireditve. Vsako spremembo dodeljenega prostora mora odobriti organizator. Pri prostorski ali časovni dodelitvi promocije imajo prednost sodelujoči, ki zakupijo večje površine. Organizator si pridružuje pravico zapreti izhode oz. vhode v halo, in če je potrebno, opraviti druge spremembe glede razstavnega prostora zaradi optimizacije razstavnih površin. O teh ukrepih odloča organizator v interesu prireditve. Če organizator iz kakršnegakoli razloga ne more dati razstavljalcu na razpolago že dodeljenega razstavnega prostora, ima razstavljalet pravico do vračila že plačanega zneska. Razstavljalet ne sme oddati v podzakup razstavnega prostora ali dela razstavnega prostora tretji osebi brez predhodnega soglasja organizatorja.



3. POTRDITEV PRIJAVE IN POGODBE

Sodelovanje na prireditvi je potrjeno, ko organizator od razstavljalca prejme podpisano in ožigosano prijavo, ki je pravno zavezujoča in nepreklicna pogodba, ter razstavljalcu izda predračun v vrednosti sodelovanja po prijavi (razstavni prostor ustrezne kvadrature, tipska oprema in predavanje oz. sponzorski paket). Prijava na sejem mora biti predložena izključno na priloženem prijavnem obrazcu.



4. PLAČILO

a. Po sprejetju prijave se razstavljalcu izda predračun, ki je zavezujoč in ga mora poravnati v roku, ki je naveden na predračunu. 30% vrednosti sodelovanja na sejmju iz te prijave se plača 8 dni po podpisu pogodbe (prijave) in velja kot rezervacija razstavnega prostora. Rok plačila za celotno vrednost sodelovanja na sejmju (preostalih 70%) je najkasneje 7 dni pred prireditvijo. V roku opravljeno plačilo po predračunu je pogoj za sodelovanje razstavljalca na prireditvi. Organizator izstavi račun na podlagi plačila razstavljalca. DDV ni vključen v navedene cene in ga plača razstavljalet.

b. Po opravljeni storitvi, največ 3 delovne dni po prireditvi (29. 11. 2011), izstavi organizator razstavljalcu še račun za dodatno opremo, ki jo razstavljalet naroči po veljavnem ceniku postavjalca sejma (po tehničnem katalogu).

c. V primeru zamude plačila organizator zaračuna razstavljalcu zakonite zamudne obresti. Kompenzacija zakupa oglasnega in razstavnega prostora ter sejemske opreme ni mogoča.



5. ODPOVED PRIJAVE IN POGODBE

Razstavljalet lahko odpove že sklenjeno prijavo samo s pisno izjavo. V tem primeru se obveže plačati:

- 30% cene razstavnega prostora, če prijavo odpove več kot 60 dni pred začetkom prireditve,
- 100% cene razstavnega prostora, če prijavo odpove manj kot 60 dni pred začetkom prireditve.



6. PRISOTNOST V SEJMSKIH PRILOGAH IN VODNIKU

Vsak razstavljalet je dolžan najkasneje do 20. 10. 2011 oddati podatke o podjetju in logotip podjetja v vektorski obliki (primeren za tisk) za promocijo podjetja v sejmskih tiskovinah. Če bo razstavljalet podatke dostavil po zgoraj določenem roku, si organizator pridružuje pravico do objave samo osnovnih podatkov o razstavljalcu oz. neobave.



7. PREKLIC DODELITVE PROSTORA

Organizator ima pravico zavrniti prijavo razstavljalca v primerih:

- če je razstavljalet v času prijave v poravnalnem, stečajnem ali likvidacijskem postopku,
- če ima organizator do razstavljalca odprte terjatve,

- če narava nastopa razstavljalca ne ustreza temi prireditve,
- če razstavljalet ne dostavi zahtevanih dokumentov,
- če organizator prijavo prejme po poteku prijavnega roka,
- če razstavljalet ne plača predračuna v navedenem roku.



8. TEHNIČNI POGOJI

a. Razstavljalci morajo predložiti organizatorju skico (osnutek) postavitve in opreme svojih lastnih razstavnih prostorov. Te osnutke mora pred začetkom montaže potrditi organizator. Višina razstavnega prostora lahko izjemoma presega 2,5 metra, vendar le po dogovoru z organizatorjem in njegovi pisni potrditvi. Razstavljalet pri montaži ne sme posegati izven svojega razstavnega prostora oz. z montažo motiti druge razstavljalce. Montaža in demontaža lastnih razstavnih prostorov morata biti predhodno prijavljeni pri organizatorju. Po končani demontaži mora razstavljalet prostor, na katerem je razstavljal, vrniti v prvotno stanje. V nasprotnem primeru je razstavljalet organizatorju dolžan povrniti vso nastalo škodo. Pri postavljanju in opremljanju razstavnih prostorov v času montaže in demontaže mora sodelujoči oz. njegov izvajalec ravnati v skladu s predpisi s področja varnosti in zdravja pri delu ter požarne varnosti in v skladu z navodili organizatorja.

b. Razstavljalet mora organizatorja pisno obvestiti o predvideni promociji na razstavnem prostoru. Vkolikor ta povzroča hrup, umazanijo, prah, smrad oz. kako drugače ovira potek prireditve in moti ostale razstavljalce, si organizator pridržuje pravico do omejitve ali prepovedi izvajanja takšne promocije.

c. Rokov in pravil, navedenih v tehničnem katalogu (izid najkasneje oktobra 2011), se morajo razstavljalci natančno držati.

d. Dodatni oglasni prostor na sejmskem prostoru izven razstavnega prostora razstavljalca mora biti predhodno pisno potrjen s strani organizatorja. Vsako kršenje oz. koriščenje dodatnih oglasnih površin ali kakršnakoli promocija izven razstavnega prostora brez vednosti organizatorja bo nemudoma odstranjeno na stroške razstavljalca, le-temu pa bo v treh delovnih dneh po sejmju izstavljen račun za dodatne oglasne površine v trikratni vrednosti oglasne površine po ceniku.



9. JAMSTVO IN ZAVAROVANJE

a. Organizator ne odgovarja za poškodbe, izgube, uničenje ali odtujitve stvari razstavljalca o. njegovega izvajalca (razstavni predmeti, oprema in drugo), nastale zaradi tatvine, požara, nesreče ali kateregakoli drugega vzroka, kakor tudi ne za poškodbe razstavljalca oz. njegovega izvajalca, njunega osebja in tretjih oseb. Organizator ne odgovarja za poškodbe, izgube, uničenje ali odtujitve stvari, nastale zaradi ravnanja razstavljalca oz. njegovega izvajalca na razstavnem prostoru oz. sejmjišču. Razstavljalet oz. njegov izvajalec lahko sklene ustrezna zavarovanja na svoje stroške.

b. Razstavljalet oz. njegov izvajalec odgovarja za škodo in nesrečo, ki jo sam ali njegovo osebje povzroči organizatorju in/ali tretji osebi na razstavnem prostoru oz. sejmjišču.

c. Organizator ne prevzema nikakršne odgovornosti za vozila, ki jih na področju sejmjišča in parkirišča pustijo razstavljalci, njihovi uslužbenci ali pooblaščenici oz. njihovi izvajalci.

d. Za pomanjkljive vpise v sejmske priloge in vodnik, ki so posledica pomanjkljivih podatkov s strani razstavljalca ali za tiskarske / oblikovne napake, organizator ne odgovarja.

e. Razstavljalet ne sme oddati dodeljenega razstavnega prostora ali oglasnega prostora oz. njegovega dela tretji osebi. V primeru kršitve si organizator pridružuje pravico dodatno zaračunati 100% cene razstavnega oz. oglasnega prostora.



10. FOTOGRAFIRANJE

Organizator ima pravico razstavne prostore in razstavljene predmete fotografirati ali posneti in gradivo uporabiti za potrebe promocije prireditve in prihodnjih prireditev. Razstavljalet se odpove vsem ugovorom iz naslova avtorskih pravic.



11. ČIŠČENJE RAZSTAVNIH PROSTOROV

Organizator skrbi za čiščenje sejmjišča in hodnikov (hojnic) v dvoranah. Čiščenje razstavnih prostorov je dolžnost vsakega razstavljalca; po naročilu pa ga na stroške razstavljalca lahko prevzame organizator oz. od njega določene organizacije.



12. SODIŠČE

Organizator in razstavljalet bosta vse spore reševala sporazumno. Če do sporazuma ne bi prišlo, je za rešitev spora pristojno sodišče v Ljubljani.



13. OPOZORILO ORGANIZATORJA!

Sankcionirana bo vsaka oblika nedovoljene promocije razstavljalcev in drugih podjetij oz. posameznikov (ki za promocijsko dejavnost na sejmju niso pridobili soglasja organizatorja), ki ne bo v skladu z navodili, pravilnikom prireditve in tehničnim katalogom. Vse sodelujoče opozarjamo, da se vzdržijo izvajanja preglasne glasbe in drugih motečih akcij, ki bi lahko ovirale poslovne razgovore na sosednjih stojnicah.

Organizator si pridružuje pravico do sprememb pogojev sodelovanja. Dodatne informacije dobite pri članih organizacijskega odbora in na spletni strani www.kariernisejem.com.